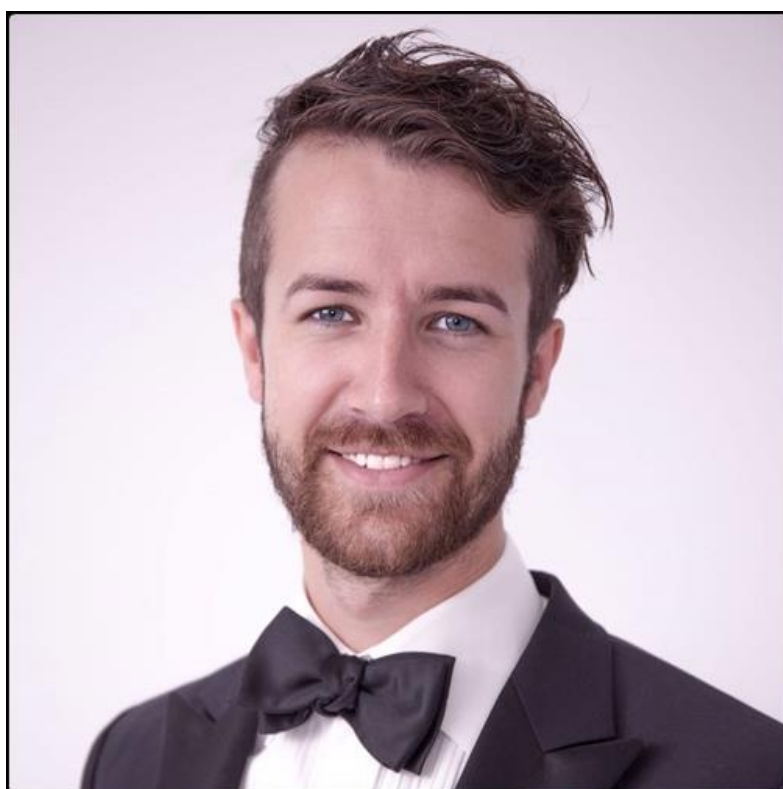


# Konsert

**SANG**  
i eldreomsorgen

*"Klassiske skatter – sommerlige viser"*

*Emil Solli Tangen og Trond Akerø-Kleven*



**Sted:**

**Dag:**

**Kl:**

**SANG**  
i eldreomsorgen

**SANG**  
i eldreomsorgen

**Pårørende er hjertelig velkommen**



Akershus musikkråd

Akershus  
fylkeskommune



Konserten er arrangert av Akershus musikkråd i samarbeid med Akershus fylkeskommune.