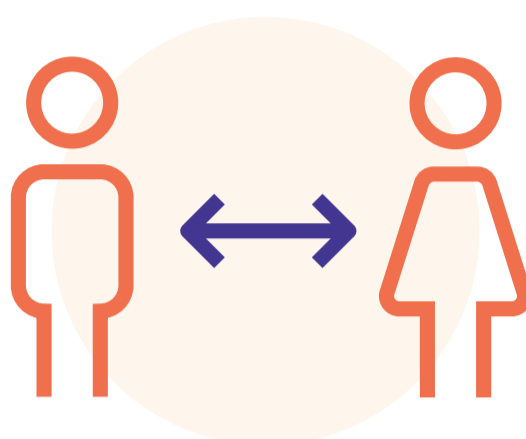


Smittevern for musikkøvelser



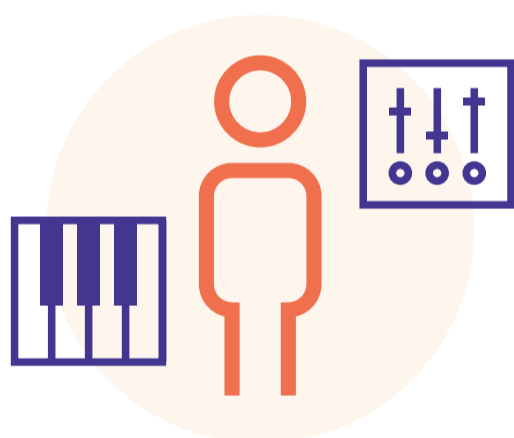
Syke personer skal ikke delta på musikkøvelser



Ingen fysisk nærkontakt mellom personer



Begrens felles bruk av instrumenter, utstyr og mikrofoner



Bli enige om hvem som skal benytte felles utstyr som piano og miksepult



Husk god håndhygiene og oppsamling av kondens



Delt utstyr som piano, miksere og slagverk må rengjøres ved behov

✓ Følg med på gjeldende begrensninger for gruppestørrelser

✓ Sett deg inn i smitte-måte og symptomer

✓ Bruk øvingslokaler som har nok plass